

# SIMMENTAL

# FLECKVIEH ALEMÁN

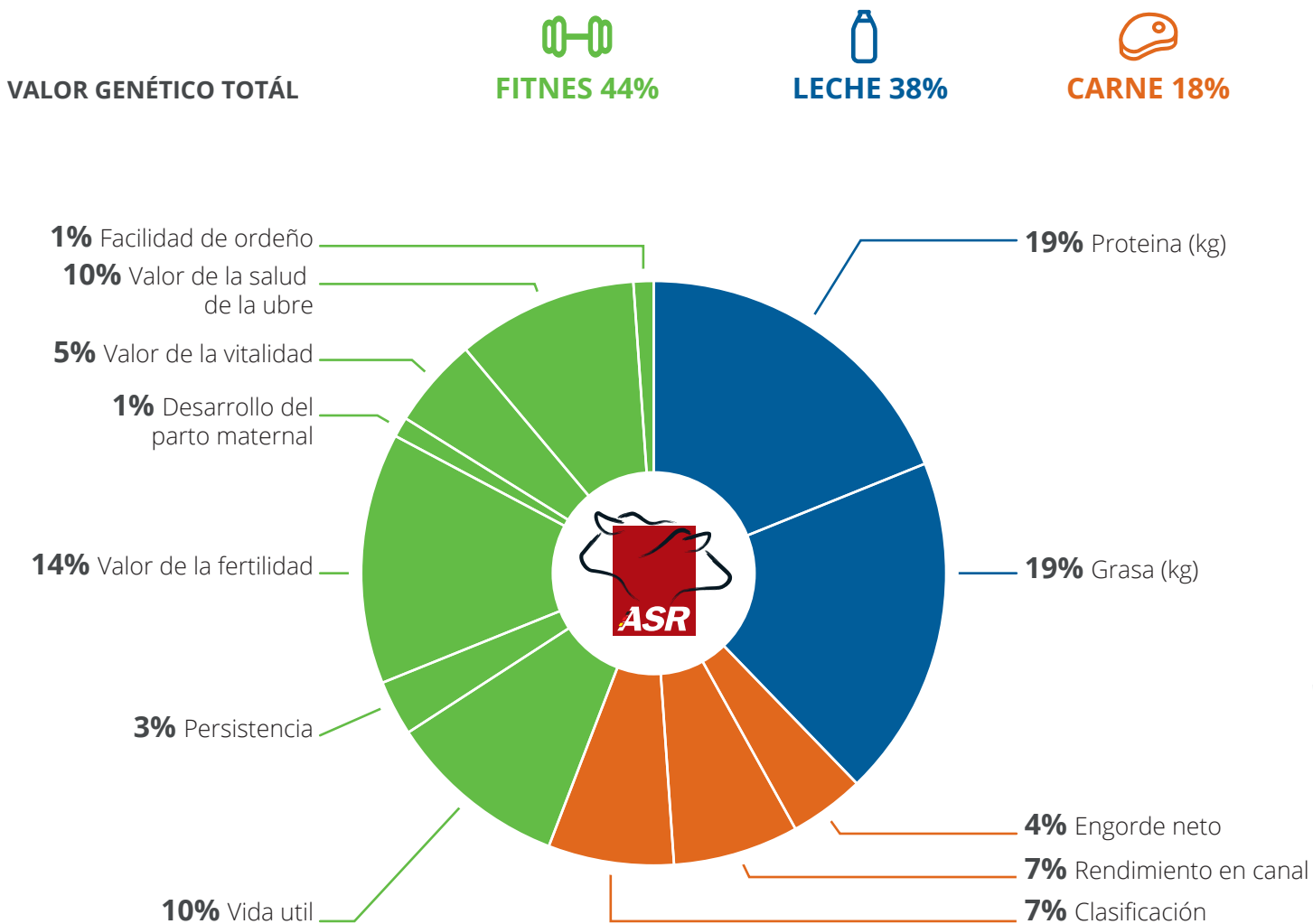


GERMAN LIVESTOCK  
ASSOCIATION

La raza universal



Fleckvieh es una raza doble propósito con una fuerte condición física y buena producción. Se adapta perfectamente a los diferentes explotaciones, intensivo, extensivo y ecológico- está en armonía con la naturaleza y el hombre para la producción ideal de leche y carne. Fleckvieh (Simmental) es adecuado para el máximo uso del efecto de la heterosis, ideal en los cruces con razas de leche o carne.



# Características de la crianza



## LECHE

- Ubre fácil de ordeñar
- Potencial para una producción alta
- Excelente aptitud para producción de quesos
- 4,2% Grasa, 3,6% Proteína
- Aumento progresivo de lactancia a lactancia
- 7.000–10.000 kg de leche



## CARNE

- 1.350 gramos de ganancia diaria de peso
- Gran capacidad de crecimiento
- Superior calidad de carnes
- Terneros vitales
- Alta demanda de las canales
- Excelentes masas musculares



## FITNES

- Apropriada para los establos y los pastizales
- Longevidad
- Óptimo permanencia (durabilidad)
- Partos sin problemas
- Fertilidad buena





## SALUD

- Bajo conteo de células somáticas
- Aplomos correctos
- Metabolismo estable por la masa corporal
- Excelente adaptación al medio ambiente
- Óptima salud de la ubre



## EXTERIOR

- Tamaño de mediano a grande
- Peso 650–850 kg
- Altura de la grupa 140–150 cm
- Ubres altas y bien insertadas
- Armonía en la constitución corporal
- Pelvis ancha



## PRUEBA DE RENDIMIENTO

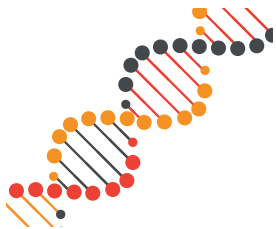
- Independiente y en gran escala
- Identificación exacta de los animales
- Centro de cálculos y base de datos independiente
- Trazabilidad completa
- Calidad excelente de los datos





### **Población**

- Se realizan 1,4 millones de primer servicio de inseminación
- Fleckvieh es la raza líder para producir eficientemente leche y carne
- Están registradas 750.000 vacas con libros genealógicos en las asociaciones de crías distribuidas en 15.000 explotaciones
- En Alemania está la población más grande del mundo de esta raza



### **Innovación**

- Selección genómica desde 2011
- Cooperación internacional con 7 países
- Desarrollo e investigación sistemática
- Evaluación genética segura



**Federation of Southern German Cattle Breeding and AI Organizations (ASR)**

Senator-Gerauer-Straße 23a

85586 Poing-Grub, Germany

Phone: +49 (0) 89 20 60 312 0

Fax: +49 (0) 89 20 60 312 11

E-Mail: [rinderzucht@t-online.de](mailto:rinderzucht@t-online.de)

[www.asr-rind.de](http://www.asr-rind.de)

**Miembro de:**



**German Livestock Association (BRS)**

Adenauerallee 174

53113 Bonn, Germany

TELÉFONO +49 (0) 228 / 91447-0

FAX +49 (0) 228 / 91447-11

CORREO [info@rind-schwein.de](mailto:info@rind-schwein.de)

[www.rind-schwein.de](http://www.rind-schwein.de)

