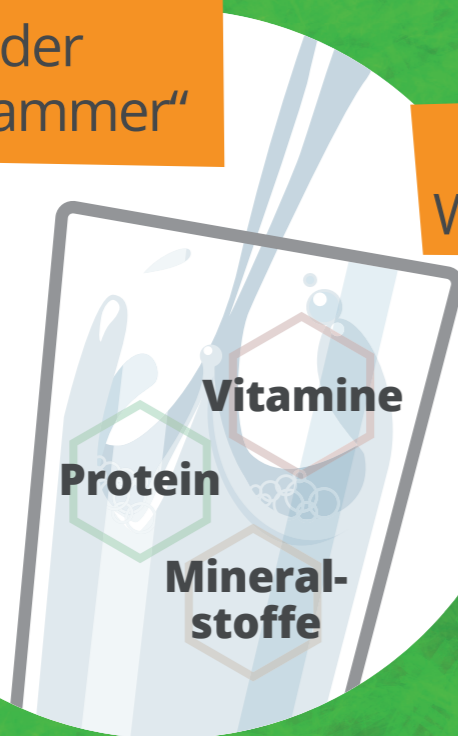


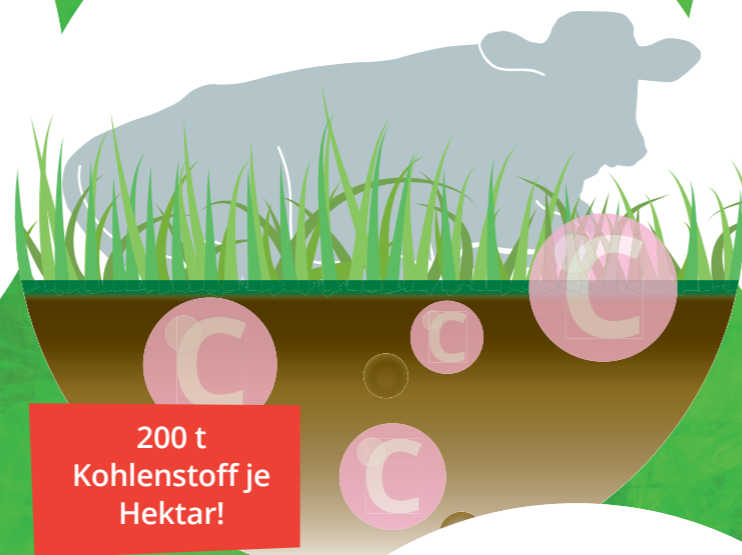
Milchkühe – das 8. Weltwunder?

Milch – der „Nährstoffhammer“

Ein Glas Milch deckt bereits 11% unseres Proteinbedarfs pro Tag!

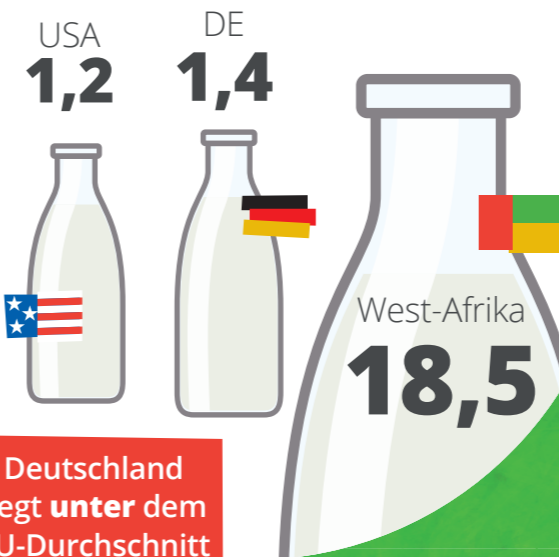


Klimaschutz – Wiesen und Weiden speichern Kohlenstoff



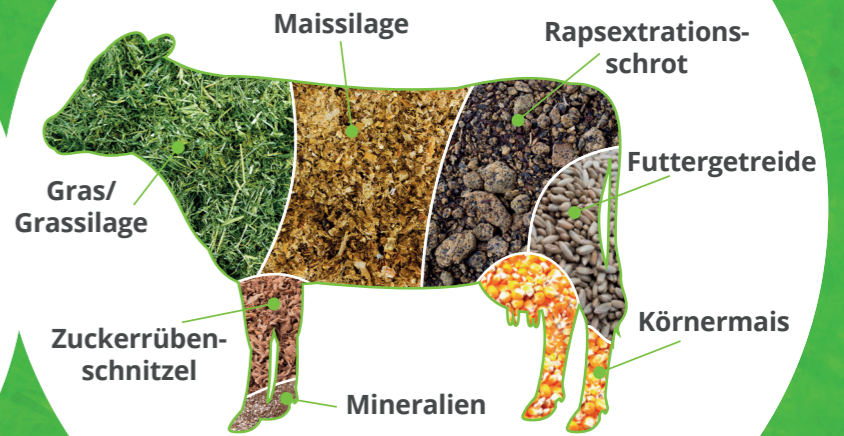
Methan – niedrig im internationalen Vergleich

Methan-Emission in kg CO₂-Äquivalent je kg Milch



Deutschland liegt **unter** dem EU-Durchschnitt von 1,5!

Sinnvolle Ressourcennutzung

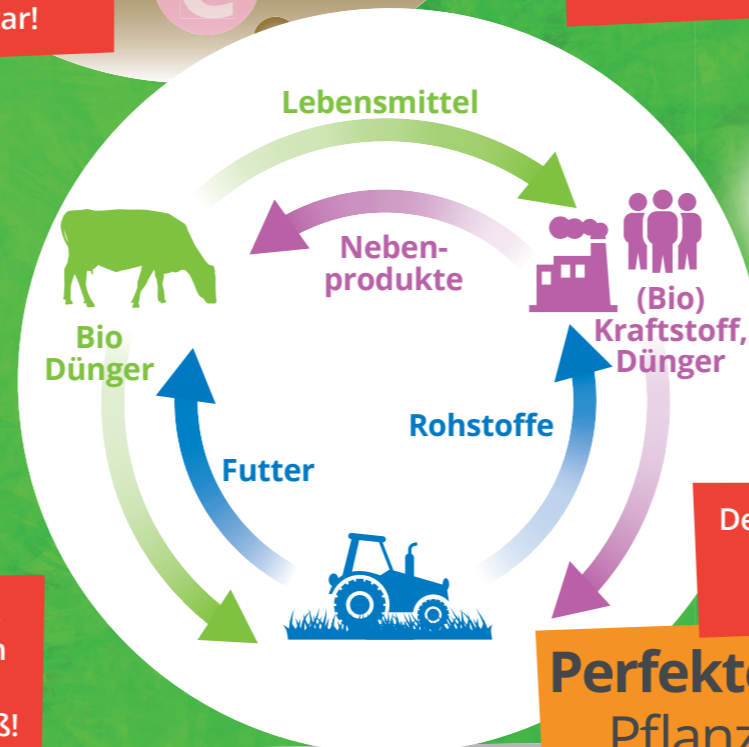


Über 75% der pflanzlichen Produktion sind nicht für Menschen essbar. Kühe erzeugen daraus Lebensmittel!

Nahrungsproteine – „Upcycling“ durch Milchkühe



Aus pflanzlichem Eiweiß im Futter, das theoretisch auch für Menschen essbar wäre, produziert die Kuh mehr als doppelt so viel Milcheiweiß!



Der Nährstoffkreislauf ist die Basis in der Landwirtschaft!

Perfekter Kreislauf – Pflanzenbau und Tierhaltung

